

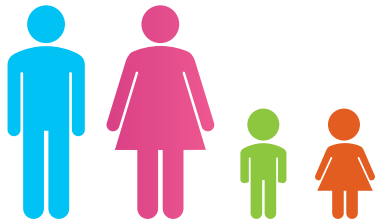


ENQUÊTE DU GOUVERNEMENT DU CANADA SUR LES ÉTABLISSEMENTS DU PATRIMOINE : 2015

Données de 2013 sur les finances et l'exploitation des établissements du patrimoine à but non lucratif, y compris les musées, galeries d'arts, archives, lieux historiques, zoos et jardins botaniques

VISITES SUR PLACE

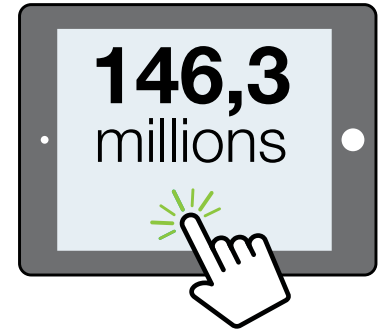
61,9 millions



GROUPES SCOLAIRES

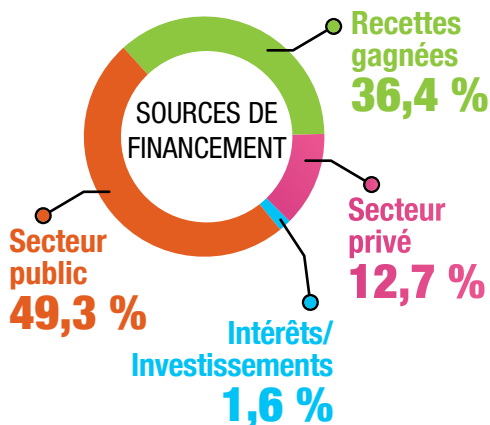
environ 6,2 millions d'élèves

VISITES SUR INTERNET



2,12 \$ milliards

DE DOLLARS EN RECETTES



ARTEFACTS



6,9 MILLIONS

de mètres linéaires de documents textuels



109 MILLIONS

de documents graphiques



1,8 MILLIONS

d'heures de film, de vidéo et d'enregistrements sonores



60 MILLIONS

d'artefacts/objets



40 MILLIONS

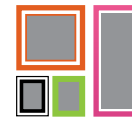
de spécimens d'histoire naturelle/scientifique

EXPOSITIONS



16 166

expositions permanentes



7 838

expositions créées



2 677

expositions itinérantes



2 620

expositions en ligne

LA MAIN-D'ŒUVRE DU PATRIMOINE

Bénévoles... 103 597

Employés... 32 235



**705 608
DEMANDES
DE RECHERCHE**

16,4 %

de tous les documents sont convertis au **NUMÉRIQUE**

9,4 %

de tous les contenus numériques sont disponibles **EN LIGNE**

Le rapport d'enquête est disponible [ici](#)

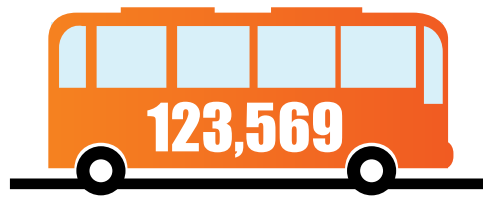
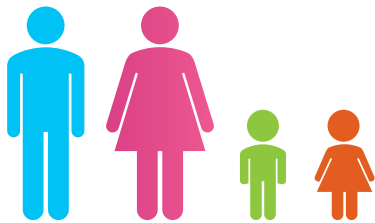


GOVERNMENT OF CANADA SURVEY OF HERITAGE INSTITUTIONS: 2015

2013 financial and operating data on not-for-profit heritage institutions, including museums, art galleries, archives, historic sites, zoos and botanical gardens

PHYSICAL VISITS

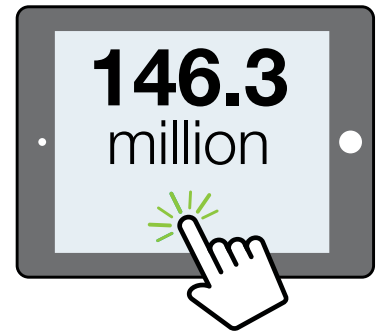
61.9 million



SCHOOL GROUPS

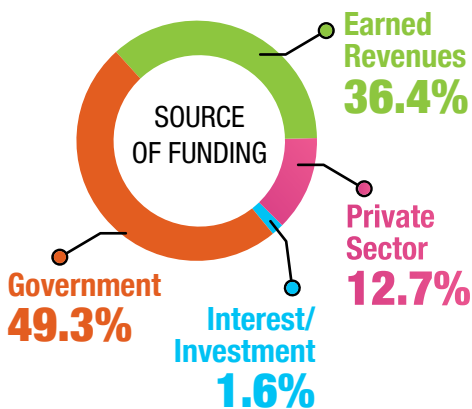
approximately 6.2 million students

ONLINE VISITS



\$2.12 billion

IN REVENUES



ARTEFACTS

6.9 MILLION
linear meters of textual documents

109 MILLION
graphic materials

1.8 MILLION
hours of film/video & sound recording

60 MILLION
artefacts/objects

40 MILLION
natural history/scientific specimens

EXHIBITIONS

16,166
permanent exhibitions

7,838
exhibitions created

2,677
exhibitions circulated

2,620
exhibitions online

HERITAGE WORK FORCE

Volunteers 103,597

Workers ... 32,235



16.4%
of all records converted to **DIGITAL**
9.4%
of all digital content available **ONLINE**

The survey report is available [here](#)